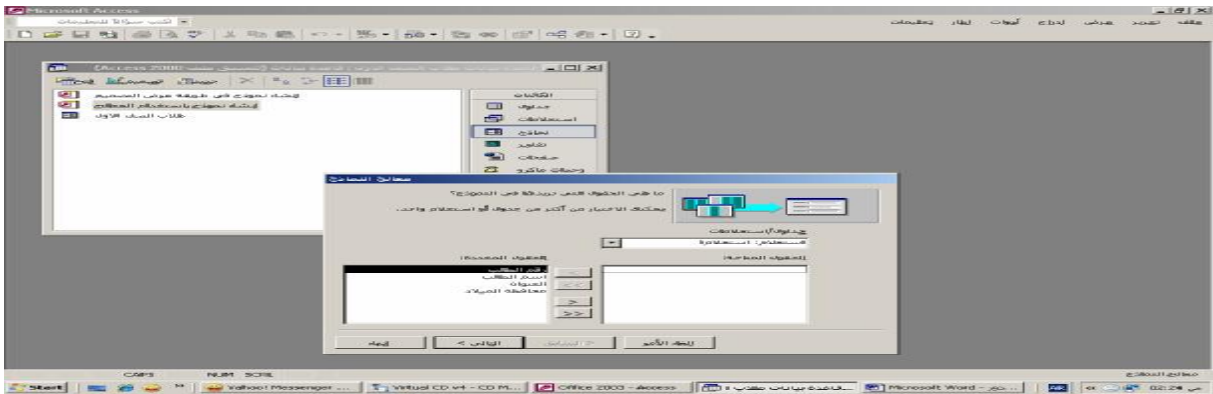


٢- إنشاء نموذج باستخدام معالج النماذج



الخطوات:

- ١- من إطار قاعدة البيانات (كائنات) نشط التبويب نماذج .
- ٢- انقر زر جديد فيظهر نموذج جديد .
- ٣- انقر معالج النماذج و حدد الجدول الذي سوف تأخذ منه الحقول ثم موافق.
- ٤- يظهر مربع معالج النماذج .
- ٥- اختر الحقول التي تريدها في النموذج بالضغط على الزر < أو جميع الحقول بالضغط على الزر << و قم بإضافتها إلى الحقول المحددة ثم انقر التالي .



- ٦- يظهر مربع تحديد نوع التخطيط الذي تريده (عمودي – مجداول - ... الخ) اختر التخطيط الذي تريده و ليكن عمودي ثم انقر التالي .
- ٧- يظهر مربع حوار يسأل عن النمط الذي سوف يظهر به النموذج اختر النمط الذي تريده و ليكن صناعي ثم اضغط التالي .
- ٨- يظهر مربع حوار يطلب كتابة عنوان النموذج – اكتب العنوان ثم انقر إنهاء .
- ٩- يظهر النموذج في صورة عرض البيانات بالشكل النهائي .

